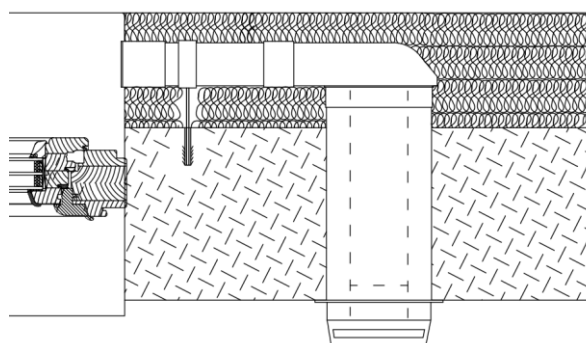
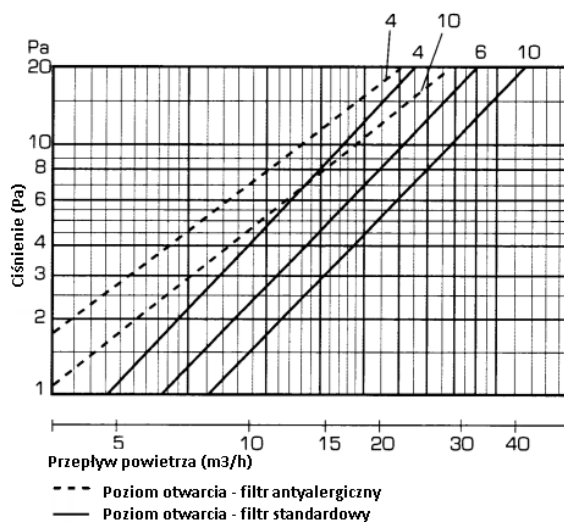
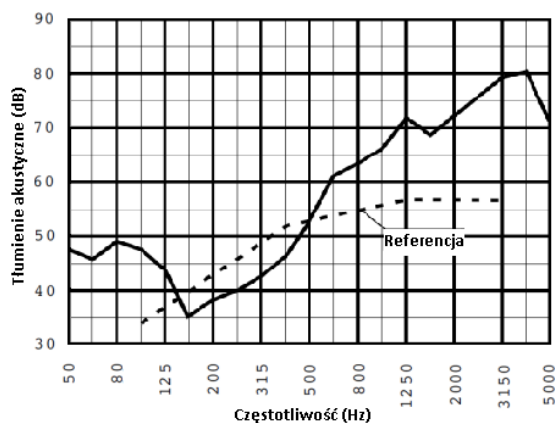


Nawietrzak ścienny hybrydowy-glifowy, akustyczny IRYS TL80PG-dB - 300x265mm



Nawietrzak glífowy Irys TL80PG-dB zapewnia kontrolowany dopływ świeżego, przefiltrowanego powietrza poprzez ścianę zewnętrzną, bezpośrednio do danego pomieszczenia w budynku, nie zakłócając estetyki elewacji.

Kompletny nawiewnik składa się z pionowej czerpni powietrza, kanału płaskiego z klamrą mocującą, kolanka 90 st, okrągłej rury tłumiącej, przepustnicy ciśnieniowej, regulatora nawiewu z ręczną przepustnicą oraz filtrem powietrza.



DANE TECHNICZNE:

- dziesięciostopniowa regulacja otwarcia
- przepływ*: **28,08 m³/h@10 Pa**
- tłumienie akustyczne D_{n,e,w}* (C, C_{tr}), otwarty maksymalne: **53dB (0;-5)**
- zewnętrzna średnica rury: **ø148 mm**
- długość rury tłumiącej: 300 mm
- odległość osi rury od krawędzi glífu: 265mm
- wymagany otwór w ścianie: ø150 mm
- grubość muru: 400 mm
- materiał regulatora: ABS plastik
- kolor regulatora: biały (RAL9010)
- kolor kratki w kolorach RAL jako standard
- możliwość malowania na inne kolory

9003 8017 1001 7037 8004

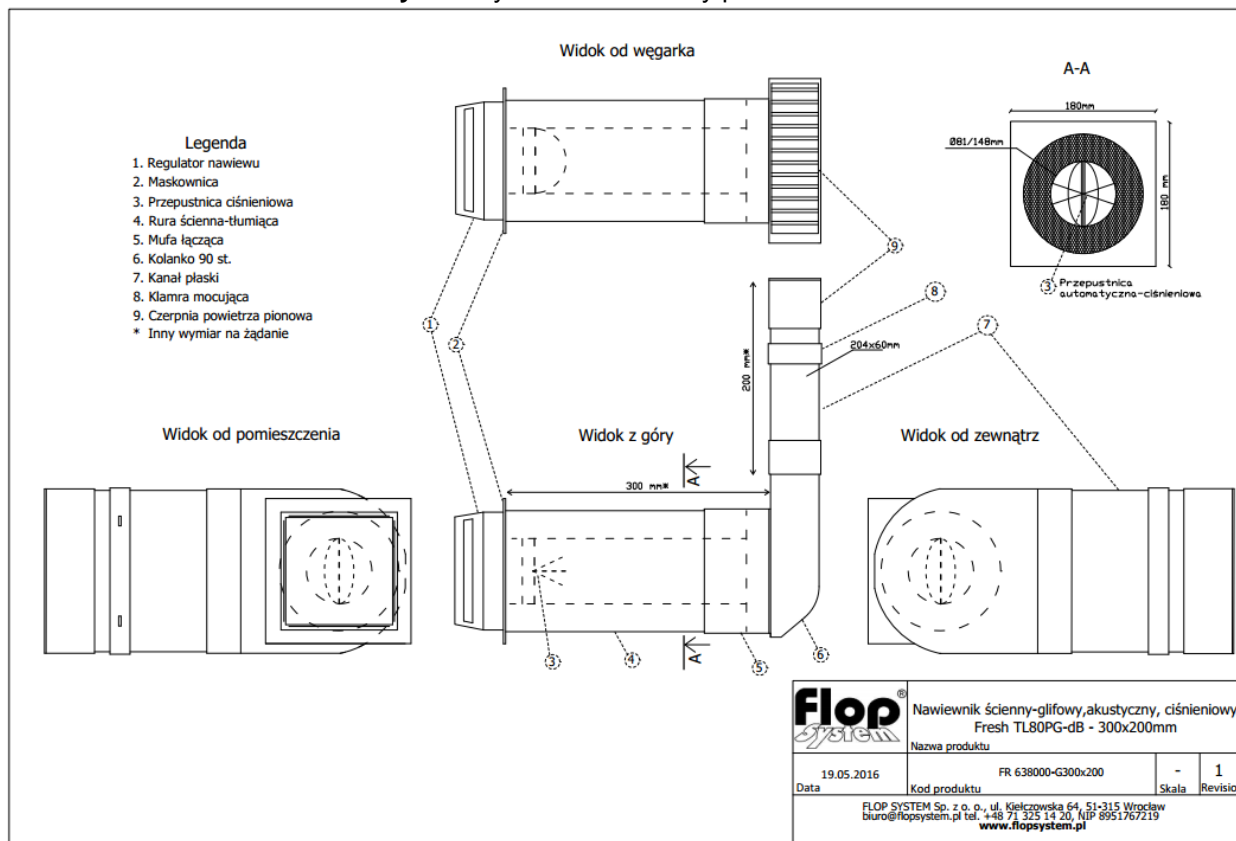


*dane nawietrzaka w wersji prostej, bez ciśnieniowej przepustnicy, z rurą 400mm

CECHY WYRÓŻNIAJĄCE:

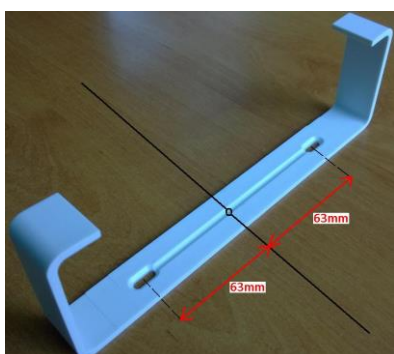
- ręczna i automatyczna regulacja przepływu powietrza
- ochrona przeciwkondensacyjna pokrywy czołowej
- możliwość ustawiania kierunków strugi powietrza
- konstrukcja uniemożliwiająca całkowite zamknięcie nawiewu
- alternatywny filtr antyalergiczny (zamawiany oddzielnie)

Rys. 1 Rysunek złożeniowy produktu



Rys.2 Wyznaczenie punktów pod wkręty mocujące

Rys.3 Montaż klamry mocującego



Rys.2 Wydłużone otwory pod wkręty mocujące przydatne są przy ustawianiu spadku kanału w kierunku czerpni powietrza.

Rys.3 Przy zalecanym montażu nawiewnika zgodnie z instrukcją wystarczy jeden uchwyt. W przypadku wkładania rury tłumiącej od strony wnętrza zalecane jest użycie dodatkowego uchwytu zakładanego na część prostokątną kolanka.

