

Nawietrzak ścienny hybrydowy-glifowy, akustyczny

KAMELEON 125 GCK, 53dB



Zawór glifowy KAMELEON 125 GCK, 53dB zapewnia kontrolowany dopływ świeżego powietrza poprzez ścianę zewnętrzną bezpośrednio do danego pomieszczenia w budynku, nie zakłócając estetyki elewacji.

Kompletny nawietrzak składa się z pionowej czerpni powietrza z poziomymi lamelami, kanału płaskiego z klamrą mocującą, kolanka 90 st, okrągłej rury tłumiącej, przepustnicy ciśnieniowej oraz regulatora nawiewu z dodatkową, ręczną regulacją poziomu otwarcia.

Szczególnie przeznaczony jest dla pomieszczeń z ogrzewaniem podłogowym, gdyż unikalna konstrukcja regulatora nawiewu znacząco wspomaga dogrzanie chłodnego powietrza zewnętrznego i powoduje swoiste "przyklejanie" się strugi świeżego powietrza do powierzchni ściany, w której jest zamontowany i łagodne jego opadanie. W efekcie ogranicza się zdecydowanie dyskomfort termiczny, typowy dla większości nawietrzaków ściennych i wszystkich nawiewników okiennych.

Zawór zaopatrzony jest w płytę czołową regulatora nawiewu, zabezpieczającą przed wykraplaniem się pary wodnej na jej powierzchni.

Regulacja strumienia powietrza nawiewanego jest dwupoziomowa:

- automatyczna - przeciwwiatrowa, za pomocą wbudowanej przepustnicy ciśnieniowej umieszczonej w króćcu regulatora, bardzo przydatna w mroźne zimowe dni oraz przy porywistych wiatrach napierających na elewację budynku (szczególnie ważne dla budynków wysokich i wysokościowych).
- ręczna - za pomocą odchylanej w górnej krawędzi panelu frontowego czołowej regulatora, z zapewnieniem minimalnego nawiewu w pozycji "przymknięty". Panel frontowy można okleić tapetą lub pomalować farbą, zastosowaną do pomalowania ściany przez co nawietrzak staje się na niej niewidoczny jak kameleon.

CECHY WYRÓŻNIAJĄCE:

- elegancka- minimalistyczna forma (produkt „dla estetów”)
- możliwość pomalowania panelu frontowego farbą wykorzystaną do malowania ściany lub oklejenia tapetą
- czerpnia powietrza z przeciwdzeszczowymi lamelami poziomymi
- ręczna i/lub automatyczna regulacja przepływu powietrza
- ciśnieniowe, przeciwwiatrowe zabezpieczenie nadmiarowego nawiewu (opcjonalnie bez)
- niezawodna ochrona przeciw kondensacji pary wodnej na części wewnętrznej regulatora nawiewu
- przystosowany do polskich warunków zimowych, konstrukcja "skandynawska"
- łatwy montaż

DANE TECHNICZNE:

- 6-stopniowa regulacja otwarcia (w tym "przymknięty")
- przepływ max*: **27,5 m³/h@10Pa, 39,6m³/h@20,2Pa**
- przepływ nom.: 23 m³/h@10,1Pa, 31,7m³/h@20,4Pa
- tłumienie akustyczne DI,n,e,w: **53 (-1;-3)dB**
- zewnętrzna średnica rury tłumiącej : \varnothing 124 mm
- długość czynna rury tłumiącej: 260 mm
- wymagany otwór w ścianie: \varnothing 125 mm
- odległość osi rury od glifu: 275mm
- grubość muru: maks. 260 mm z tynkiem wew.
- * bez przepustnicy ciśnieniowej

- regulator nawiewu #160mm, tworzywo ABS,
 - kolor biały (NCS S1002-650Y, RAL 9016)
 - kratka czerpni: standardowe kolory
- 9003 8017 1001 7037 8004

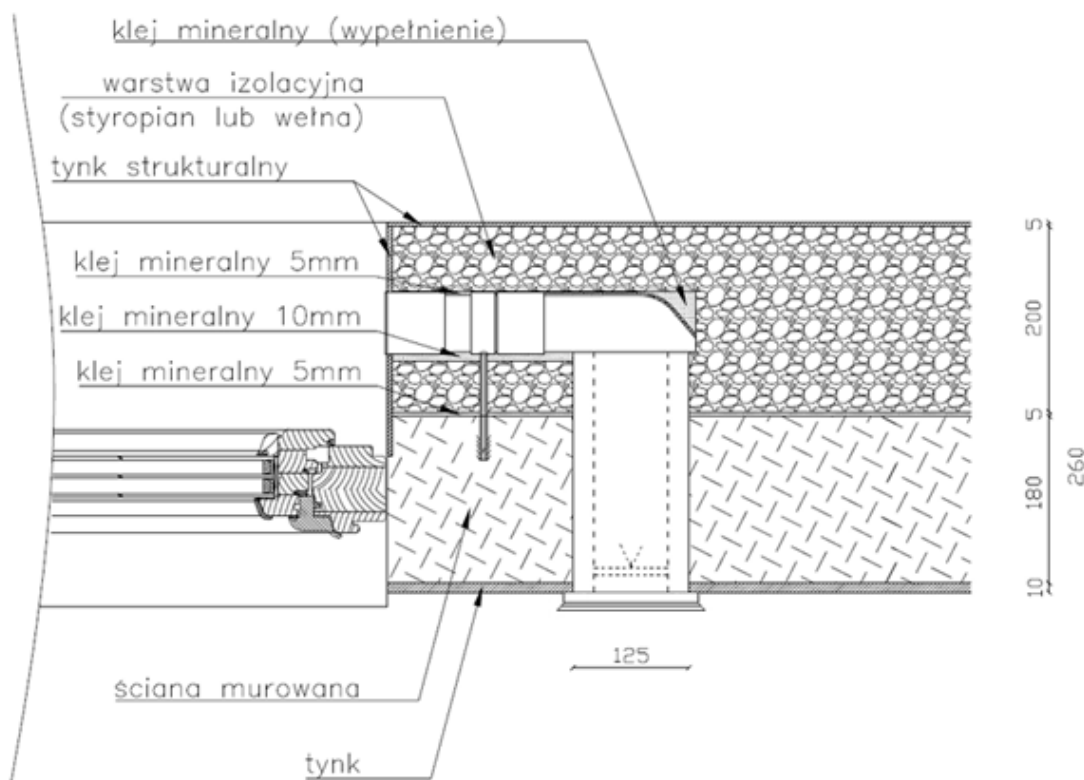
inne kolory kratki- na zamówienie



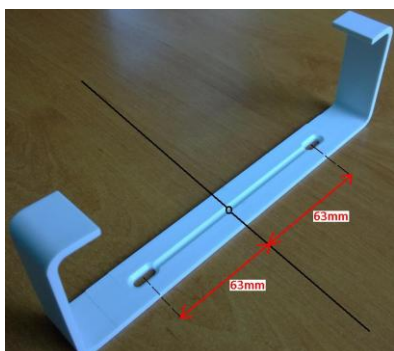
FILTRY (opcja na zamówienie)

- filtr powietrza standardowy- zmywalny
- filtr smogowy, niskooporowy SuperFLOW

Rys. 1 Przekrój – schemat montażowy



Rys.2 Wyznaczenie punktów pod wkręty mocujące



Rys.2 Wydłużone otwory pod wkręty mocujące przydatne są przy ustawianiu spadku kanału w kierunku czerpni powietrza.

Rys.3 Montaż uchwyty mocującego

Rys.3 Przy zalecanym montażu nawietrzaka zgodnie z instrukcją wystarczy jeden uchwyt. W przypadku wkładania rury tłumiącej od strony wnętrza zalecane jest użycie dodatkowego uchwyty zakładanego na część prostokątną kolanka.

