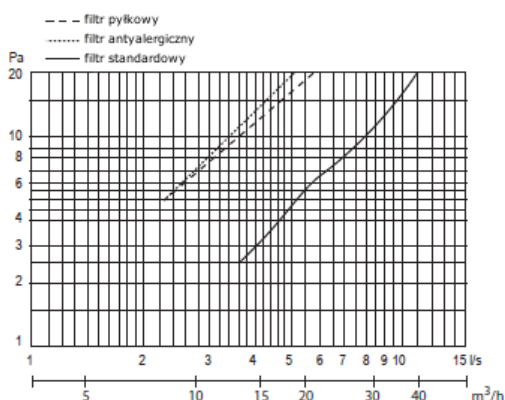


Nawietrzak ścienny hybrydowy-prosty, akustyczny **KAMELEON, model TL100DE, 33dB**



Zawór powietrzny z bardzo dyskretnym designem. Przeznaczony do ciągłej wentylacji mieszkań w systemach wentylacji mechanicznej. Nie jest produktem gotowym do użytku i może być używany jedynie po zainstalowaniu w obiekcie, jako część instalacji wentylacyjnej. Na panelu frontowym można położyć tapetę lub pomalować go w kolorze ściany. Konstrukcja zabezpieczona przeciw wykraplaniu się pary wodnej na płycie czołowej nawietrzaka. Ilość powietrza jest regulowana zarówno ręcznie, za pomocą panelu frontowego, który posiada mechanizm zmiany kąta otwarcia, jak i poprzez samoczynny mechanizm wbudowanej przepustnicy przeciwwiatrowej. Panel frontowy jest otwierany przy górnej krawędzi, przez co ukierunkowuje nawiew powietrza do góry i na boki, zapewniając tym samym komfortowy („nie wieje chłodem”) rozkład nawiewu, nawet przy ogrzewaniu podłogowym. Filtr zamontowany w koszu filtracyjnym, zaopatrzone dodatkowo w blokadę wodną, chroniącą przed przedostawaniem się wody opadowej z rury do wnętrza budynku.

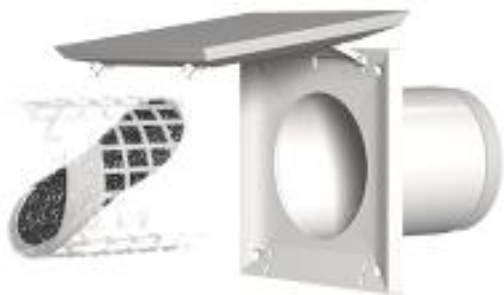


Dane Techniczne:

- *przepływ: 27 m³/h @10Pa
38,1 m³/h @20Pa
- *izolacyjność akustyczna: Dn,e,w, **33dB** (0;0)
- filtr: przeciw pyłom i owadom (PPI 10), zmywalny
- otwór w ścianie: fi104 mm
- grubość ściany od 140mm do 410mm
- standardowy wymiar rury D104x360 mm
(na zamówienie dostępne w innych wymiarach)
- materiał regulatora i kratki: tworzywo ABS
- materiał rury: PVC
- * pomiar przy grubości ściany 400mm

Kolory:

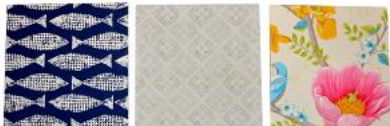
- regulator nawiewu: biały
(NCS S1002-650Y, zbliżony RAL 9016)
- kratka zewnętrzna: biały (NCS S0502-Y, zbliż. RAL 9010); brązowy (NCS S8010-Y70R),
-czerwony (NCS S4040-Y90R),czarny (NCS S9000-N),
szary (NCS S2000-N), żółty (NCS S2050-Y10R)



Cechy wyróżniające:

- 5-stopniowa regulacja otwarcia + pozycja "zamknięty"
- nowoczesne wzornictwo
- możliwość pomalowania panelu frontowego farbą ścienną lub oklejenia tapetą
- plastikowa, segmentowa rura ścienna
- niezawodna ochrona przeciw kondensacji
- 100% zabezpieczenie przed przenikaniem wody opadowej do wnętrza budynku
- zmywalny filtr
- odporny na warunki atmosferyczne
- łatwe czyszczenie i wymiana filtra
- ciśnieniowe zabezpieczenie nadmiarowego przepływu, wyjmowane (chroni przed "zimnem"),
- komfortowy rozkład strugi powietrza
- szybki i tani montaż

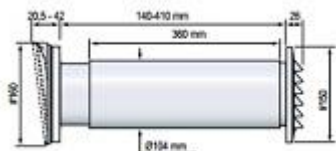
Przykłady pokazujące panele frontowe oklejone tapetą (można również malować):



Skład zestawu:

- 1) regulator nawiewu z panelem frontowy #160 mm
- 2) rura ścienna PVC 100/104 mm, długości 360 mm
- 3) króciec łączący regulatora i króciec łączący kratki czepni 98/100 mm
- 4) kratka zewnętrzna #150 mm
- 5) kosz z filtrem
- 6) przepustnica ciśnieniowa-przeciwiatrowa

Wymiary [mm]:



Montaż:

- bezpośrednio w wywierconym w ścianie otworze lub swobodny (min.1% spadek kanału w kierunku elewacji)
- zaleca się montaż w górnej części ściany

Opcje Dodatkowe:

- antysmogowy, niskooprowy filtr elektrostatyczny (wymienny)
- antysmogowy, antyalergiczny filtr powietrza (wymienny)